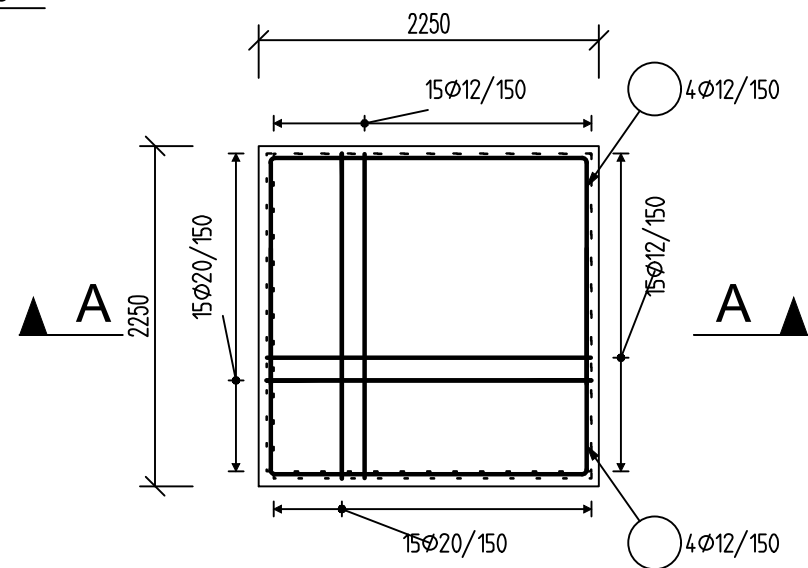


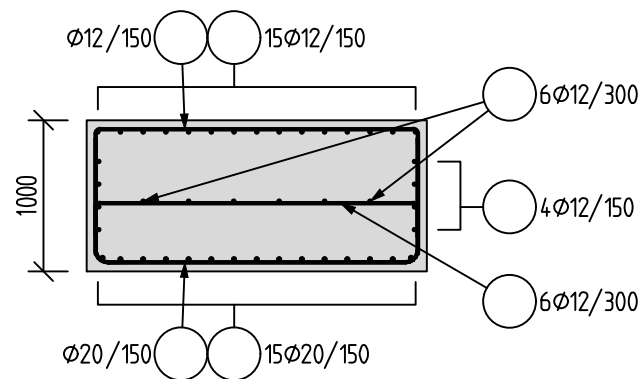
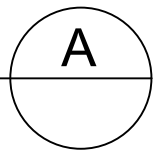
Půdorys

1:50





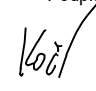


Řez

1:50



Výkaz výztuže	16 Ks	
Ø výztuže (mm)	12	20
hmotnost (kg)	2851,2	4822,4
celková hmotnost (kg)	7673,6	

Tato dokumentace slouží jako podklad k zadávací dokumentaci pro výběr zhotovitele

OBJEDNATEL:		Plzeňské městské dopravní podniky, a.s. Denisovo nábreží 920/12 301 00 Plzeň - Východní Předměstí	
společnost "MP + MMD - Vozovna Slovany", společník 1:		společník 2:	
 METROPROJEKT Praha a.s. nám. I. P. Pavlova 2/1786 120 00 Praha 2 tel.: +420 296 154 105 www.metroprojekt.cz		 Mott MacDonald CZ, spol. s r.o. Národní 984/15 110 00 Praha 1 tel.: +420 221 412 800 www.mottmac.com	
Souprava číslo:			
HIP:		Podpis:	
Ing. Jan Kočí			
tel.: 296 154 401			
Stupeň: DPS		Název a účel díla:	
		REKONSTRUKCE VOZOVNY SLOVANY Plzeň, Slovanská alej 35	
Zpracovatelský útvar:		Název části díla:	
 Agile Consulting Engineers Na Vyhlídce 286/64, 190 00 Praha 9 tel: 736 535 478, www.agile-ce.cz		E. Stavební část - stavební soubory SOD II Objekty odstavu tramvají (ODT) E.1 Objekty pozemních staveb	
Odpovědný projektant:		Podpis:	
Jan Tomáš, MSc CEng			
Vypracoval:		Podpis:	
Ing. Petr Tomáš			
Skart. znak: V20/2038		Datum: 11/2019	
Počet formátů: 2xA4		Měřítko: 1:50	
IČD:		19 7246 006 06 03 03	
Změna:		-	
Číslo příl.:		007	